



## Прайс-лист на пожарное депо

Тип 4 (2 выезда)

Размеры: 12 x 17 м

Общая площадь: 274,8 кв.м.

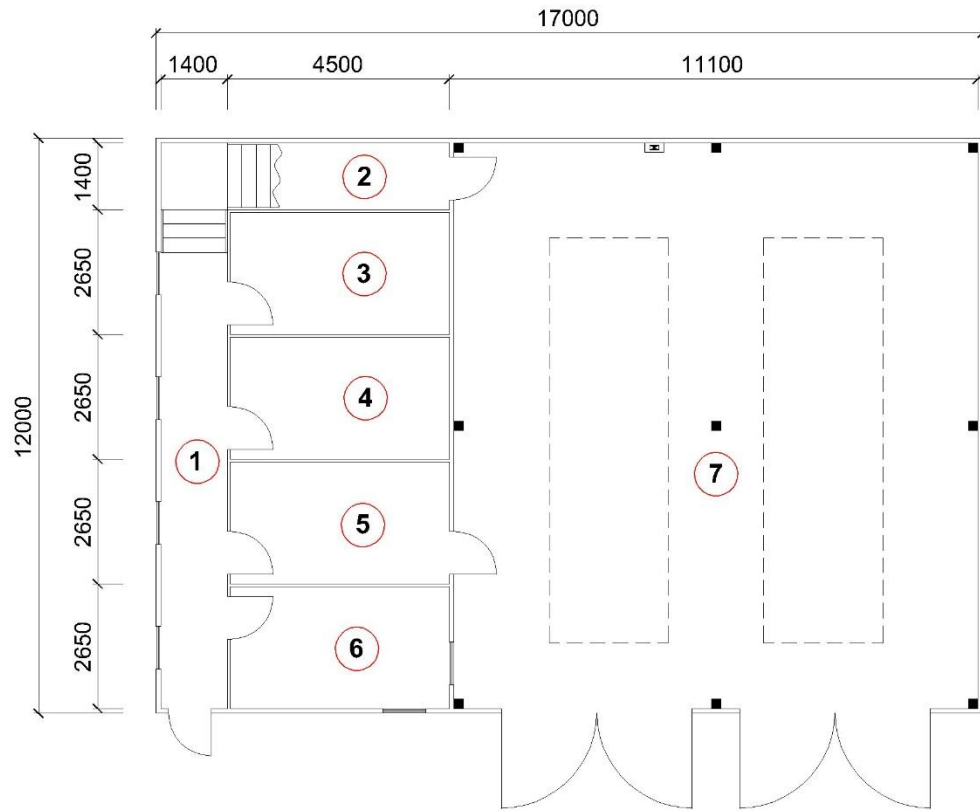
Вид отопления			Фундамент		Смотровая яма	Цена, руб. (с НДС)
с электрическими конвекторами	с электрическим котлом для водяного отопления	с центральным водяным отоплением	заказчика	поставщика		
✓			✓			<b>18 961 000</b>
✓				✓		<b>20 061 000</b>
✓				✓	✓	<b>20 161 000</b>
	✓		✓			<b>19 121 000</b>
	✓			✓		<b>20 221 000</b>
	✓			✓	✓	<b>20 321 000</b>
		✓	✓			<b>19 071 000</b>
		✓		✓		<b>20 171 000</b>
		✓		✓	✓	<b>20 271 000</b>

**\* Примечание:**

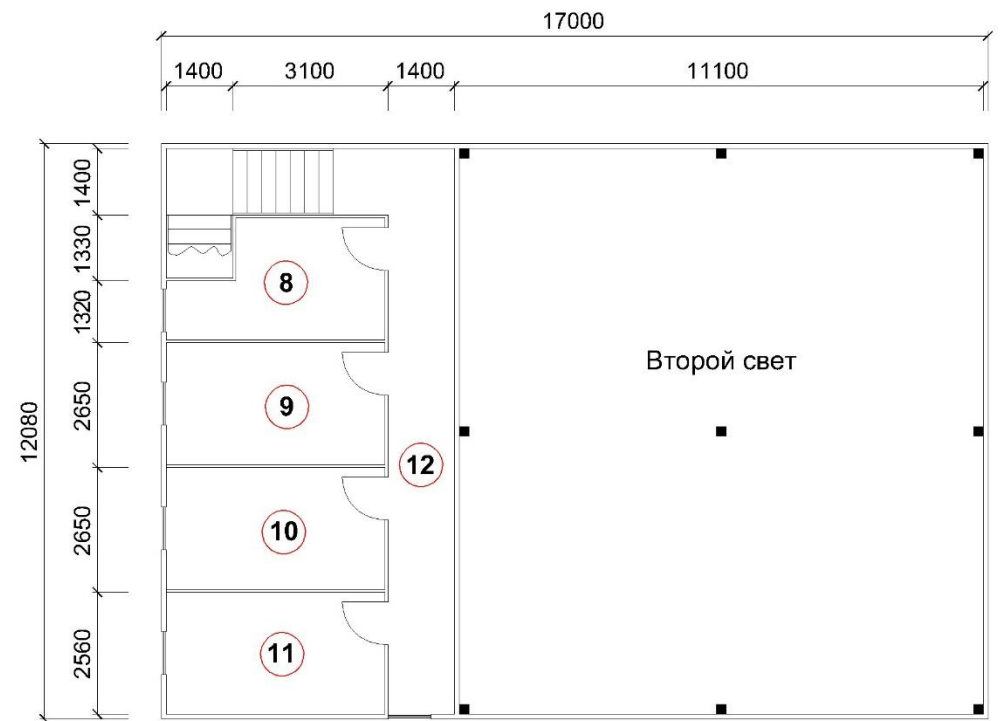
1. В стоимость быстровозводимого пожарного депо включены внутренние инженерные сети (электроосвещение, водоснабжение, канализование).
2. В стоимость быстровозводимого пожарного депо включены транспортные расходы в радиусе 200 км от г. Москва.

**План помещений  
пожарного депо на два выезда  
(Тип-4)**

Этаж-1



Этаж-2



**Экспликация помещений**

№	Наименование	Площадь, кв.м.	№	Наименование	Площадь, кв.м.
1	Коридор	16,8	7	Помещение пожарной техники	133,2
2	Кладовая	6,6	8	Учебный класс	9,68
3	Душевая и уборная	9,68	9	Комната отдыха	9,68
4	Комната для приема пищи	9,68	10	Комната отдыха	9,68
5	Гардеробная	9,68	11	Кабинет начальника смены	9,68
6	Пункт связи	9,68	12	Коридор	16,8